

# Latitude 11

## Education Series

## Quick Start Guide

Guide d'information rapide

Guida introduttiva rapida

Guia de iniciação rápida

Guía de inicio rápido



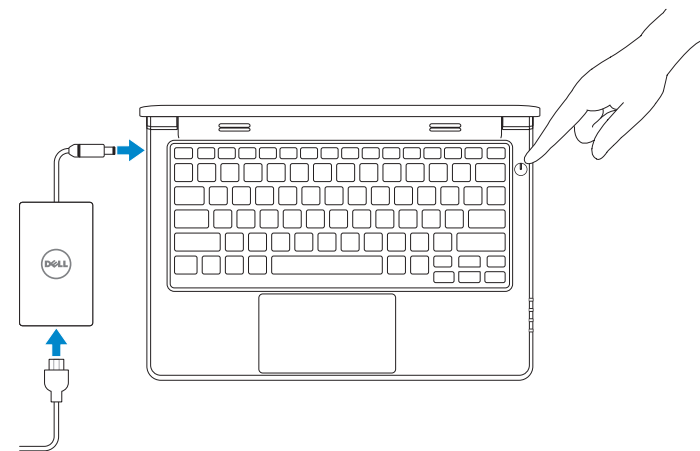
## 1 Connect the power adapter and turn on your computer

Branchez l'adaptateur d'alimentation et allumez votre ordinateur

Connettere l'alimentatore e accendere il computer

Ligar o adaptador de alimentação e ligar o computador

Conecte el adaptador de alimentación y encienda el equipo

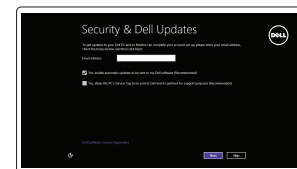


## 2 Finish Windows setup

Terminez l'installation de Windows | Terminare l'installazione di Windows

Concluir a configuração do Windows | Finalice la configuración de Windows

### Windows 8



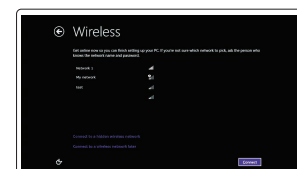
#### Enable security and updates

Activez la sécurité et les mises à jour

Abilitare sicurezza e aggiornamenti

Activar funcionalidades de segurança e atualizações

Activar seguridad y actualizaciones



#### Connect to your network

Connectez-vous à votre réseau

Connettere alla rete

Estabelecer ligação à rede

Conectar a la red

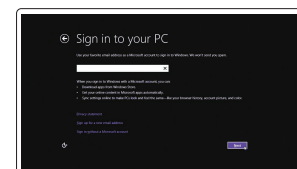
**NOTE:** If you are connecting to a secured wireless network, enter the password for the wireless network access when prompted.

**REMARQUE :** si vous vous connectez à un réseau sans fil sécurisé, saisissez le mot de passe d'accès au réseau sans fil lorsque vous y êtes invité.

**N.B.:** Se si desidera connettersi a una rete senza fili protetta, immettere la password per l'accesso alla rete senza fili quando richiesto.

**NOTA:** Se estiver a efectuar a ligação a uma rede sem fios segura, introduza a palavra-passe para aceder à rede em fios quando for solicitado.

**NOTA:** Si se está conectando a una red inalámbrica segura, introduzca la contraseña para el acceso a la red inalámbrica cuando se le solicite.



#### Sign in to your Microsoft account or create a local account

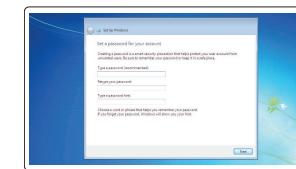
Connectez-vous à votre compte Microsoft ou créez un compte local

Effettuare l'accesso al proprio account Microsoft oppure creare un account locale

Iniciar sessão numa conta Microsoft ou criar uma conta local

Inicie sesión en su cuenta de Microsoft o cree una cuenta local

### Windows 7



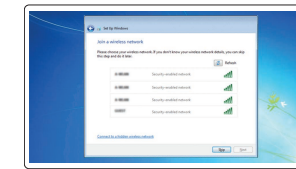
#### Set up password for Windows

Configurez un mot de passe pour Windows

Impostare una password per Windows

Configurar a palavra-passe para Windows

Estabelecer contraseña para Windows



#### Connect to your network

Connectez-vous à votre réseau

Connettere alla rete

Estabelecer ligação à rede

Conectar a la red

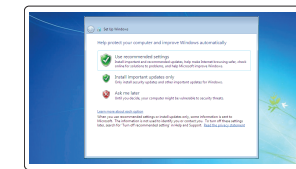
**NOTE:** If you are connecting to a secured wireless network, enter the password for the wireless network access when prompted.

**REMARQUE :** si vous vous connectez à un réseau sans fil sécurisé, saisissez le mot de passe d'accès au réseau sans fil lorsque vous y êtes invité.

**N.B.:** Se si desidera connettersi a una rete senza fili protetta, immettere la password per l'accesso alla rete senza fili quando richiesto.

**NOTA:** Se estiver a efectuar a ligação a uma rede sem fios segura, introduza a palavra-passe para aceder à rede em fios quando for solicitado.

**NOTA:** Si se está conectando a una red inalámbrica segura, introduzca la contraseña para el acceso a la red inalámbrica cuando se le solicite.



#### Protect your computer

Protégez votre ordinateur

Proteggere il computer

Proteja o seu computador

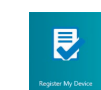
Proteger el equipo

## Locate your Dell apps

Localisez vos applications Dell | Individuare le app Dell

Localize as aplicações Dell | Localice sus aplicaciones Dell

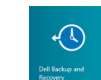
### Windows 8



#### Register your computer

Enregistrez votre ordinateur | Registrare il computer

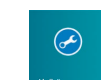
Registrar o computador | Registrar el equipo



#### Dell Backup and Recovery

Dell Backup and Recovery | Backup e recupero di Dell

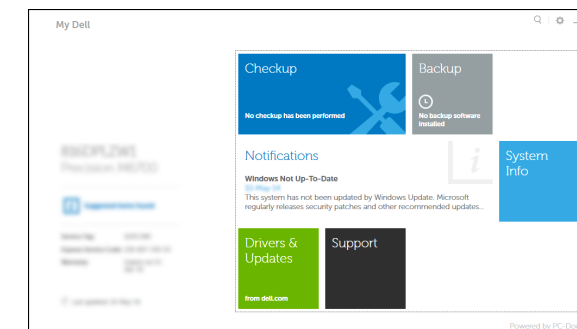
Dell Backup and Recovery | Respaldo y Recuperación de Dell



#### My Dell

Mon Dell | Il mio Dell

Meu Dell | Mi Dell



### Product support and manuals

Support produits et manuels

Supporto prodotto e manuali

Soporte de produtos e manuais

Soporte técnico de productos y manuales

[dell.com/support](http://dell.com/support)

[dell.com/support/manuals](http://dell.com/support/manuals)

### Contact Dell

Contacter Dell | Contattare Dell

Contactar a Dell | Póngase en contacto con Dell

[dell.com/contactdell](http://dell.com/contactdell)

### Regulatory and safety

Règlementations et sécurité | Normative e sicurezza

Regulamentos e segurança | Normativa y Seguridad

[dell.com/regulatory\\_compliance](http://dell.com/regulatory_compliance)

### Regulatory model

Modèle réglementaire

Modello di conformità alle normative

Modelo regulamentar

Modelo normativo

P21T

### Regulatory type

Type réglementaire | Tipo di conformità alle normative

Tipo regulamentar | Tipo normativo

P21T002

### Computer model

Modèle de l'ordinateur | Modello del computer

Modelo do computador | Modelo de equipo

Latitude 11-3160



# Learn how to use Windows

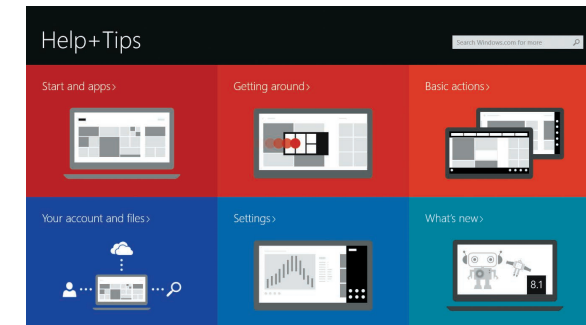
Apprenez à utiliser Windows | Imparare a usare Windows  
Aprenda como utilizar o Windows | Cómo usar Windows

## Windows 8



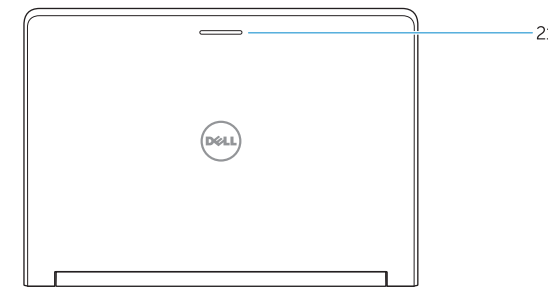
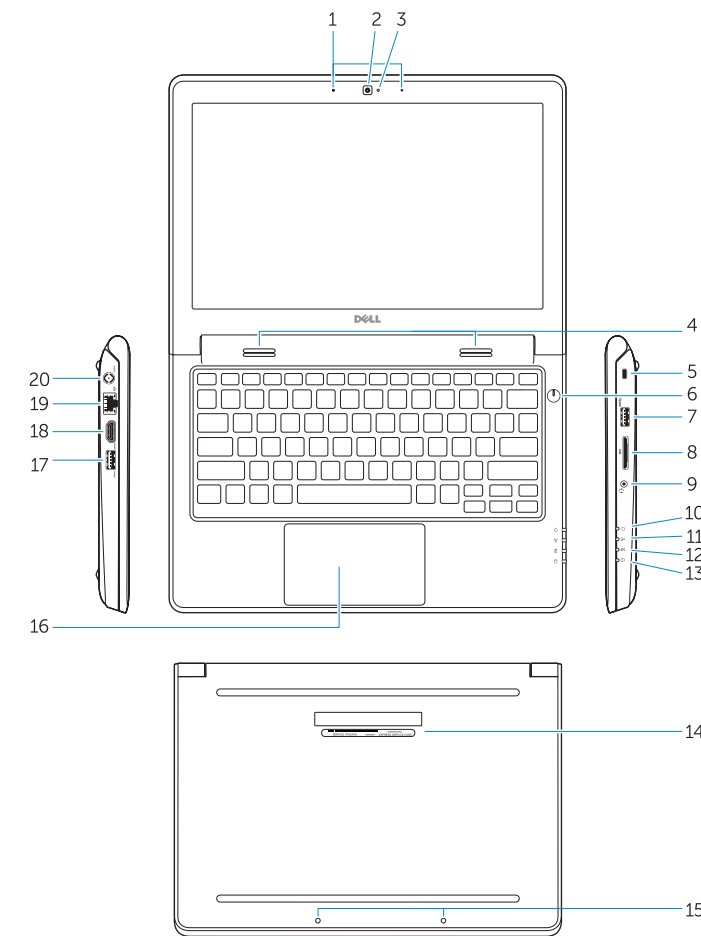
### Help and Tips

Aide et conseils | Aiuto e suggerimenti  
Ajuda e sugestões | Ayuda y sugerencias



# Features

Caractéristiques | Funzioni | Funcionalidades | Funciones



- 1. Microphones
- 2. Camera
- 3. Camera-status light
- 4. Speakers
- 5. Security-cable slot
- 6. Power button
- 7. USB 3.0 port
- 8. SD-card reader
- 9. Audio-connector port
- 10. Power-status light
- 11. Wireless-status light
- 12. Battery-status light
- 13. Hard-drive activity light
- 14. Service-tag label
- 15. Drain holes
- 16. Touchpad
- 17. USB 3.0 port
- 18. HDMI port
- 19. RJ45 port
- 20. Power-connector port
- 21. Network-status Light

- 1. Microphones
- 2. Caméra
- 3. Voyant d'état de la caméra
- 4. Haut-parleurs
- 5. Emplacement pour câble de sécurité
- 6. Bouton d'alimentation
- 7. Port USB 3.0
- 8. Lecteur de carte SD
- 9. Port audio
- 10. Voyant d'état de l'alimentation
- 11. Voyant d'état du sans fil
- 12. Voyant d'état de la batterie
- 13. Voyant d'activité du disque dur
- 14. Étiquette de numéro de service
- 15. Trous de drainage
- 16. Pavé tactile
- 17. Port USB 3.0
- 18. Port HDMI
- 19. Port RJ45
- 20. Port du connecteur d'alimentation
- 21. Voyant d'état réseau

- 1. Microfoni
- 2. Fotocamera
- 3. Indicatore di stato della fotocamera
- 4. Altoparlanti
- 5. Slot cavo di protezione
- 6. Accensione
- 7. Porta USB 3.0
- 8. Lettore di schede SD
- 9. Porta connettore audio
- 10. Indicatore di stato dell'alimentazione
- 11. Indicatore di stato modalità senza fili
- 12. Indicatore di stato della batteria
- 13. Indicatore di attività del disco rigido
- 14. Etichetta Numero di servizio
- 15. Fori di scarico
- 16. Touchpad
- 17. Porta USB 3.0
- 18. Porta HDMI
- 19. Porta RJ45
- 20. Porta del connettore di alimentazione
- 21. Indicatore di stato della rete

- 1. Microfones
- 2. Câmara
- 3. Luz de estado da câmara
- 4. Colunas
- 5. Ranhura do cabo de segurança
- 6. Botão de alimentação
- 7. Porta USB 3.0
- 8. Leitor de cartões SD
- 9. Porta de conexão de áudio
- 10. Luz de estado de alimentação
- 11. Luz de estado da ligação sem fios
- 12. Luz de estado da bateria
- 13. Luz de actividade da unidade de disco rígido
- 14. Etiqueta de serviço
- 15. Furos de drenagem
- 16. Painel táctil
- 17. Porta USB 3.0
- 18. Porta HDMI
- 19. Porta RJ45
- 20. Porta do conector de alimentação
- 21. Luz de estado da rede

- 1. Micrófonos
- 2. Cámara
- 3. Indicador luminoso de estado de la cámara
- 4. Altavoces
- 5. Ranura del cable de seguridad
- 6. Botón de encendido
- 7. Puerto USB 3.0
- 8. Lector de tarjetas SD
- 9. Puerto conector de audio
- 10. Indicador luminoso de estado de alimentación
- 11. Indicador luminoso de estado de la conexión inalámbrica
- 12. Indicador luminoso del estado de la batería
- 13. Indicador luminoso de actividad de la unidad del disco duro
- 14. Etiqueta de servicio
- 15. Orificios de drenaje
- 16. Superficie táctil
- 17. Puerto USB 3.0
- 18. Puerto HDMI
- 19. Puerto RJ45
- 20. Puerto conector de energía
- 21. Indicador luminoso de estado de red

**NOTE:** For more information, see *Owner's Manual* at [dell.com/support/manuals](http://dell.com/support/manuals).

**REMARQUE :** pour plus d'informations, consultez le *Manuel du propriétaire* sur [dell.com/support/manuals](http://dell.com/support/manuals).

**N.B.:** Per maggiori informazioni, consultare il *Manuale del proprietario* su [dell.com/support/manuals](http://dell.com/support/manuals).

**NOTA:** Para mais informações, consulte *Manual do proprietário* em [dell.com/support/manuals](http://dell.com/support/manuals).

**NOTA:** Para obtener más información, consulte *Manual del usuario* en [dell.com/support/manuals](http://dell.com/support/manuals).